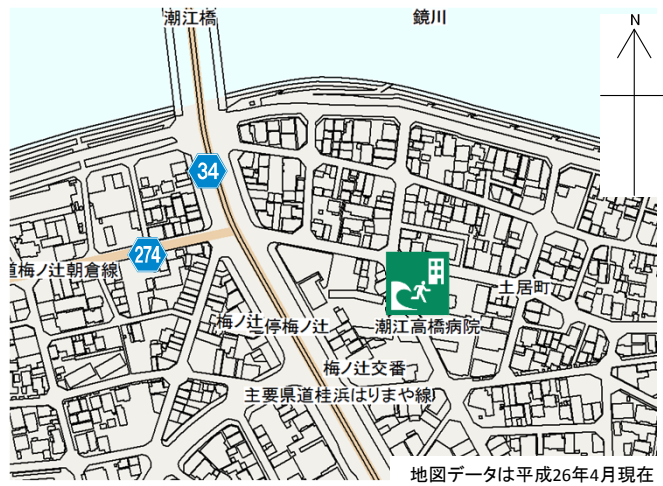


# 潮江高橋病院 北棟

## 施設の概要

所在地	高知市土居町9-18	施設種類	福祉・病院
大 街	潮江	標 高	2.2m
小 学 校 区	潮江東 小学校区	収容可能人数 (1人/m <sup>2</sup> ) ※	6階 : 73人 : 人
避 難 場 所	6階 : 職員食堂および休憩室		: 人 : 人
構 造 , 階 層	鉄筋コンクリート造 (一部鉄骨造) 6階建	訓練等実施時の 問い合わせ先	088-833-2700



## 設置している資機材

設置場所	4階会議室		
ボート	1	トイレ処理剤	7
救命胴衣	4	アルミシート	
ヘルメット	4		
ロープ	1		
簡易トイレ	1		
テント	1		

## 南海トラフ巨大地震で想定される揺れと津波

震度 6強	津波浸水予測 : 1~2m
	津波到達予測時間 : 40~60分

## 施設側からの注意事項など

## 津波避難ビルへの進入方法、避難する場所など

通用口

潮江高橋病院 北棟 1階

入口

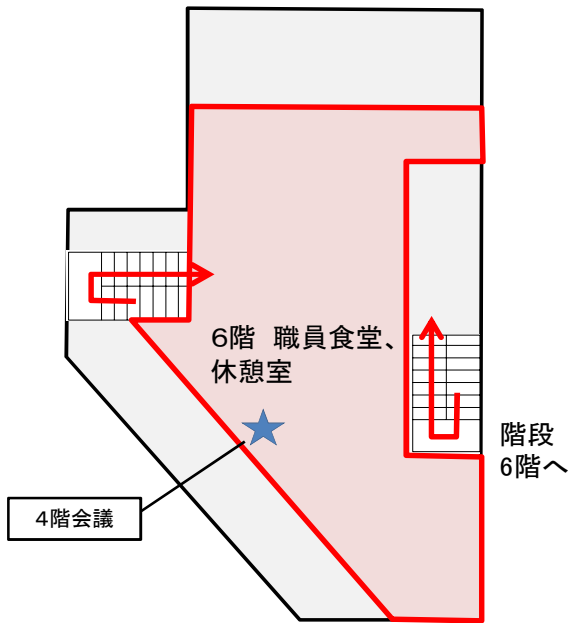
← 敷地・建物へのルート
 ← 階段など上層階へのルート

避難場所 : 6階職員食堂及び休憩室

※各フロア面積を少数点以下端数処理で表記しているため、合計面積と合致しない場合があります。

# 津波避難ビルへの進入方法, 避難する場所など

6階



- 避難場所
- 階段など上層階へのルート
- 資機材保管場所



階段



職員食堂